

CATALOGUE EMBALLAGE



“Le choix judicieux d'un emballage est déterminant pour optimiser la relation client”

IMPRIMÉ PAR LES ATELIERS BIXOKO
<https://bixoko.com>

MANUSTOCK

Avec plus de 30 ans d'expérience au service des entreprises, collectivités et associations, Manustock est le spécialiste de votre région dans la distribution de matériels d'emballage industriel.

Manustock vous propose une gamme très performante de solutions et équipements clé en mains, ainsi qu'un important stock de consommables. Cet ensemble optimisera, au quotidien, le process de conditionnement de vos produits et toute la logistique dédiée à la relation client.

NOTRE EVOLUTION

CREATION
1987

SCISSION
2016

CHANGEMENT D'ENTITE
2022



NOS SERVICES

COMMERCIAL

Notre service commercial répondra à tous vos besoins en matière d'emballage, nous sommes réactifs dans la saisie de vos devis et l'envoi de vos commandes. Chaque demande est étudiée et nous vous proposons le meilleur rapport qualité/prix.

EXPEDITION

Nous gardons à l'année un stock assez conséquent pour pouvoir répondre à vos besoins.

Notre plateforme logistique s'engage à vous livrer dans les 48/72h qui suivent votre commande (si produit en stock).

APRES-VENTE

Chaque agence dispose de matériels dédiés au prêt lors d'arrêts prolongés de vos appareils.

Nous garantissons la fiabilité et la qualité de nos interventions et mettons tout notre savoir-faire au service de nos clients.

NOS ENGAGEMENTS



Depuis plusieurs années, nous mettons en place une politique SSE poussée, ce qui nous a amenés à une certification MASE.

SIGNAFICATION MASE

Le MASE est le référentiel de management de la santé, sécurité et l'environnement. Cette certification apporte des garanties en termes de gestion et prévention des risques professionnels en interne et en externe, chez nos clients utilisateurs.

La certification MASE consiste à apporter la preuve qu'un système d'amélioration continue a été mis en place au sein de l'entreprise.

NOS VALEURS

LA QUALITÉ

L'une de nos valeurs primordiales est sans aucun doute l'écoute de nos clients.

Nos équipes mettent tout en oeuvre pour satisfaire les exigences et les attentes de chacun de nos clients.



SECURITE & SANTE

Que ce soit pour la sécurité de nos salariés ou des clients, nous sommes en permanence à la recherche d'analyse des risques.

Cela nous permet de mettre en place des actions afin de réduire les accidents du travail, accidents de trajet et maladies professionnelles.



L'ENVIRONNEMENT

Nous mettons en oeuvre, chaque jour, des démarches pour l'environnement:

- Traitement des déchets
- Réduction consommation d'énergie
- Diminution des impacts lors des chantiers
- Réactivité dans des situations d'urgence



RESEAUX SOCIAUX

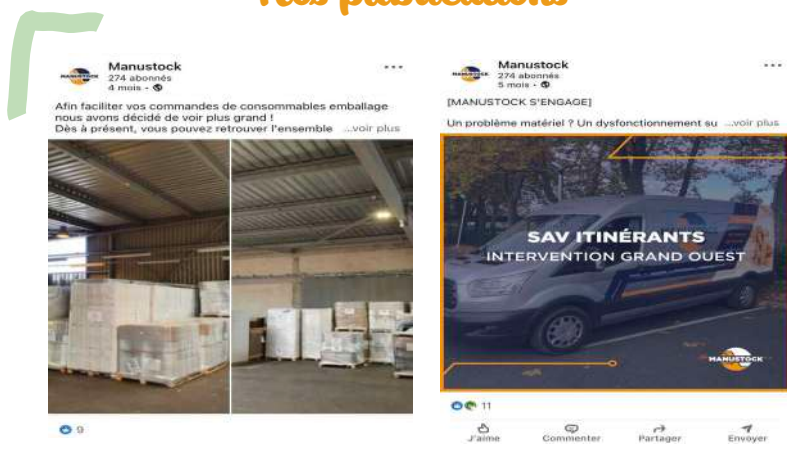
Rejoignez-nous sur nos réseaux sans plus tarder!

Nous essayons au maximum de vous faire partager la vie de la société avec des offres, réalisations... N'hésitez pas à venir jeter un oeil, on n'attend que vous!



Retrouvez-nous sur
LinkedIn & Facebook

Nos publications



SITE INTERNET

Avec la création de l'entité MANUSTOCK, nous avons modernisé notre site internet, n'hésitez pas à aller vous balader de page en page et découvrir nos différentes expertises



Fonctionnel
& moderne

SOMMAIRE



FILM ETIRABLE

CONSEIL p.9
Comment choisir votre film étirable?

NOUVEAUTE p.10
Produit incontournable

NOS PRODUITS p.11
Découvrez la gamme



CERCLAGE

CONSEIL p.25
Comment choisir votre feuillard?

NOUVEAUTE p.26
Produit incontournable

NOS PRODUITS p.27
Découvrez la gamme



PROTECTION

CONSEIL p.31
Quelles protections pour vos colis?

NOS PRODUITS p.32
Découvrez la gamme



RUBAN ADHESIF

CONSEIL p.15
Comment choisir votre ruban adhésif?

NOUVEAUTE p.16
Produit incontournable

NOS PRODUITS p.17
Découvrez la gamme



CAISSE CARTON

CONSEIL p.21
Comment choisir votre caisse carton?

NOS PRODUITS p.22
Découvrez la gamme



EXPEDITION

NOS PRODUITS p.37
Découvrez la gamme



MATERIELS

BANDEROLEUSES p.43
Découvrez la gamme

CERCLEUSES p.48
Découvrez la gamme

CONVOYEURS p.51
Découvrez la gamme

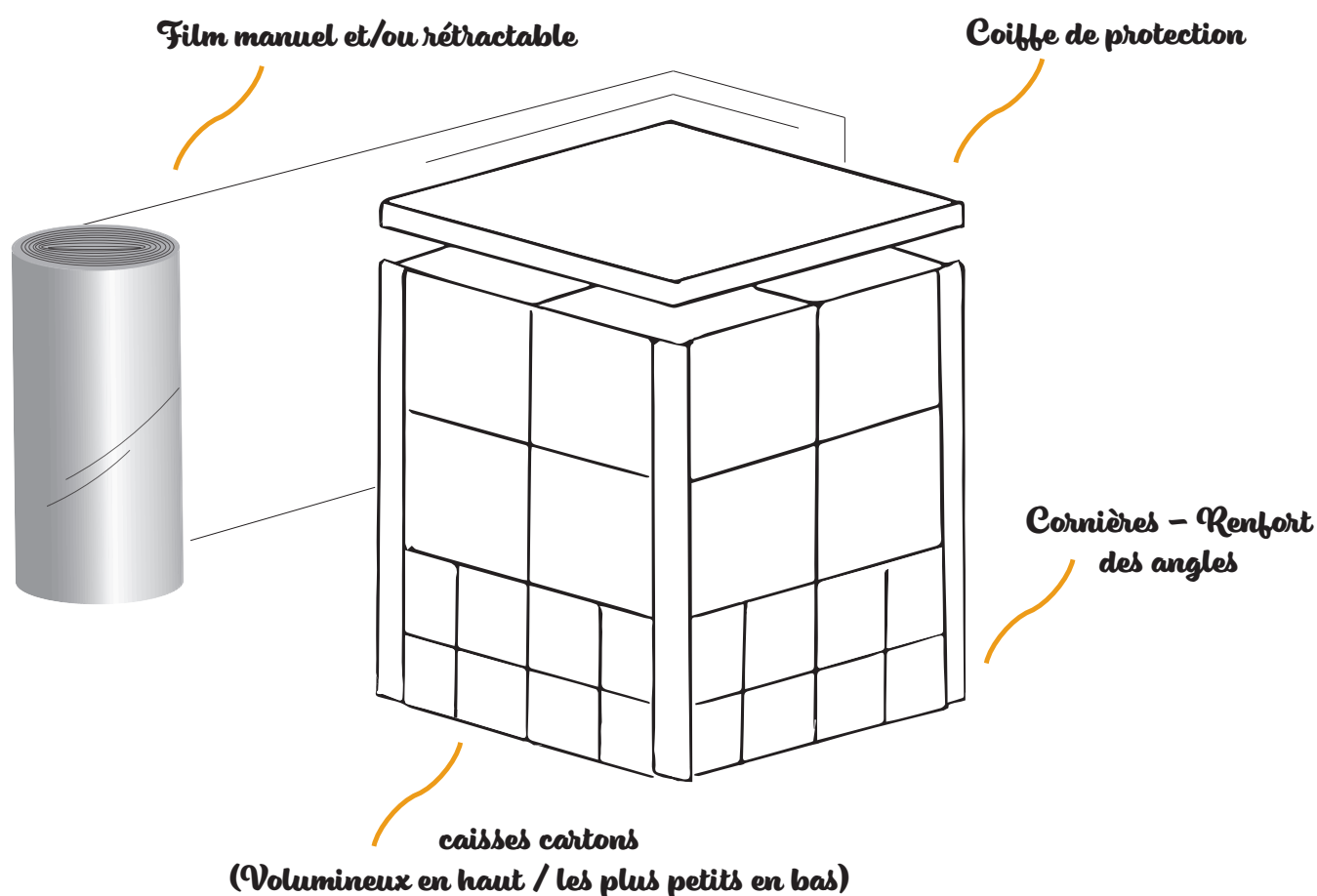
AUTRES MATERIELS p.53
Découvrez en plus

L'EMBALLAGE dans sa globalité

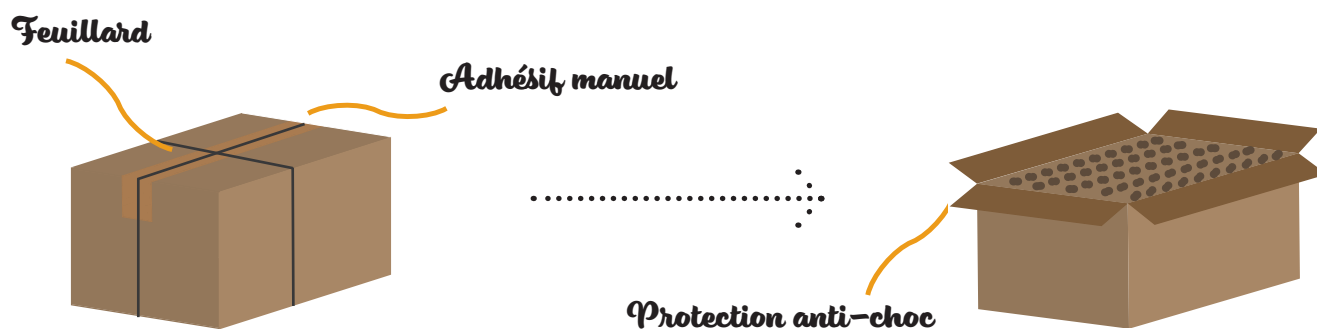
Depuis quelques années l'emballage est l'élément clé de la logistique de toute société et aujourd'hui dans un contexte de développement du e-commerce, l'emballage prend une nouvelle dimension.

Levier d'optimisation de vos coûts logistiques, l'emballage est au coeur de la valorisation de votre marque. Il est donc essentiel pour votre société et vos salariés d'avoir les bons produits.

SCHEMA SYNTHESE



LA CAISSE CARTON en détail





LE FILM ETIRABLE



COMMENT CHOISIR VOTRE FILM ETIRABLE ?

Le film étirable est un élément essentiel dans le processus emballage, il est généralement utilisé pour filmer des palettes, des cartons, mais également des aliments dans le cas du film alimentaire.

MANUEL OU MACHINE



Moins de **15**
palettes/jour



Plus de **15**
palettes/jour

EPAISSEUR

Pour choisir l'épaisseur de votre film étirable vous aurez 3 critères à prendre en compte:
le poids, la présence d'angles saillants et l'homogénéité de la charge

POIDS DE LA PALETTE	EPAISSEUR DE FILM
Moins de 250 kg	15 Microns
Entre 250 et 400 kg	17 Microns
Entre 400 et 600 kg	20 Microns
Plus de 600 kg	23 ou 30 Microns

DIFFERENCE

LE FILM TRANSPARENT

L'avantage est d'avoir une visibilité sur les produits stockés sur les palettes.

Il existe des films de couleurs transpalettes de couleurs à la demande.



LE FILM OPAQUE

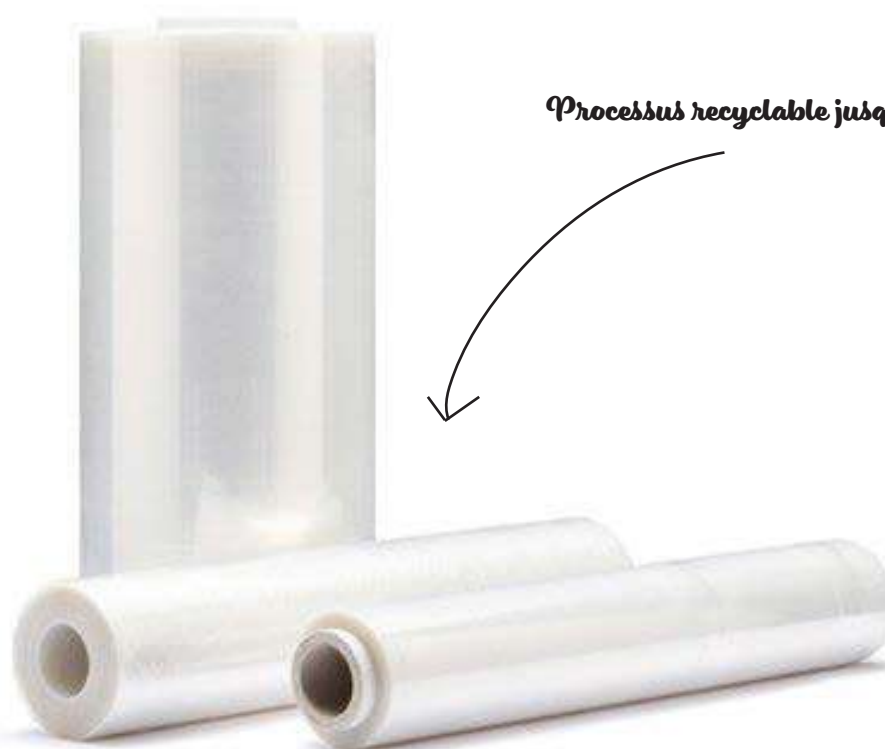
Vos charges sont confidentielles.

Il est possible d'opter pour la couleur de votre choix: blanc, noir ou encore bleu, vert ou rouge.



NOTRE SELECTION

FILM ETIRABLE - SECOND LIFE



RÉDUCTION
DES ÉMISSIONS
DE CO2



RÉDUCTION
MATÉRIAUX MIS EN
DÉCHARGE



FILM RECYCLABLE
À 100%



PROCESSUS
CERTIFIÉ

FILM ETIRABLE MANUEL



FACTURABLE A LA BOBINE

- Produit phare : Stock permanent
- Economique
- Utilisation manuelle
- Application facile

Couleur	Epaisseur	Laize	Longueur	Film/Carton
Blanc/Noir/Transparent	15u	450mm	270ml	6
Blanc/Noir/Transparent	17u	450mm	270ml	6
Blanc/Noir/Transparent	19u	450mm	270ml	6
Blanc/Noir/Transparent	22u	450mm	270ml	6
Blanc/Noir/Transparent	27u	450mm	230ml	6
Blanc/Noir/Transparent	30u	450mm	200ml	6

*Sur demande, d'autres couleurs et dimensions sont possibles

FILM ETIRABLE MACHINE



FACTURABLE AU KILO

À SAVOIR - AU CHOIX:

Le LC2 correspond à du pré-étirage jusqu'à 150%

Le LCAT correspond à du pré-étirage jusqu'à 270%

Couleur	Ep.	Long.	KG/Bobine	Bobine/Palette
Noir/Transparent/bleu	17u	500ml	16	46
Noir/Transparent/Bleu	23u	500ml	16	46
Noir/Transparent/Bleu	30u	500ml	16	46

*Sur demande, d'autres couleurs et dimensions sont possibles

FILM MACHINE SPECIAL BRAS TOURNANT:

Epaisseur	Longueur	KG/Bobine	Bobine/Palette
23u	500ml	8	76

HOUSSE RETRACTABLE



- Conditionnement: Rouleaux
- Dimension sur mesure
- Pré-découpé (au choix)
- Personnalisable - Couleur au choix

**Les housses rétractables sont l'idéal
pour vos produits volumineux**

Conçues à partir de film polyéthylène, les housses maintiennent parfaitement le contenu de vos palettes en garantissant un transport en toute sécurité.

FILM RETRACTABLE



- Conditionnement: Rouleaux
- Dimension sur mesure
- Personnalisable
- Pré-découpé (au choix)
- Sous forme de gaine, film dossé et film à plat

Le film rétractable est l'idéal pour vos produits volumineux à forme atypique.

Le film rétractable permet le maintien ainsi que la sécurité totale de vos produits. Utilisé pour emballer, conditionner et regrouper, limitant les dégâts que pourraient causer les frottements, l'exposition à la poussière et l'humidité.

INDISPENSABLES

LE PISTOLET DE RÉTRACTION

Le principal avantage du pistolet de rétraction: il n'y a aucune limite de dimension de produits à emballer.

- Ergonomique et sécurisé
- Léger, robuste & puissant



LA SOUDEUSE A CLOCHE

Machine d'emballage angulaire à cloche manuelle qui va permettre, en une seule opération, d'effectuer la soudure et la rétraction du film sur le produit à conditionner.

- Cadence : Jusqu'à 300 produits par heure
- Petit investissement, grande fiabilité



LA SOUDEUSE EN L

Simplicité d'utilisation pour les petites et les moyennes productions d'articles appartenant à différentes catégories.

- Soudage et rétraction du film sur le produit en une seule opération
- Grande fonctionnalité, fiabilité et facilité d'utilisation



MANCHON



- Thermo-retractable
- Excellente conservation
- Epouse toutes les formes
- Personnalisable / Impact visuel

Sous l'effet de la chaleur, le manchon se rétracte et épousera parfaitement la forme de vos contenants.

**Manchons d'habillage - Manchons d'inviolabilité -
Manchons de regroupement**

COIFFE de palettisation



- Gain de temps
- Simplicité d'utilisation
- Sécurité renforcée
- Stockage extérieur

Couleur	Épaisseur	Dimension	Rouleau/Palette
Transparent	20u	1400x1600mm	25
Transparent	30u	1200x1400mm	22
Transparent	30u	1400x1600mm	22
Transparent	30u	1600x1800mm	20
Noir	20u	1400x1400mm	50
Noir	30u	1400x1600mm	25

**La coiffe assure une protection contre la poussière, la saleté,
les projections du dessus et les intempéries.**

Elle répond généralement au standard des palettes, cependant nous vous proposons sur mesure toutes les dimensions de vos palettes.

En PEBD et/ou pré-découpée, le conditionnement est en carton sous forme de liasse ou en rouleau.

INDISPENSABLE

LE DEROULEUR

Le dérouleur/coupeur pour papier, carton, film à bulles et mousse est le matériel indispensable pour vous faciliter ces tâches répétitives.

- Simple ou double rouleau
- Livré avec deux sortes de couteaux (papier/carton & bulle/mousse)





RUBAN ADHESIF

COMMENT CHOISIR VOTRE RUBAN ADHESIF ?

Le ruban adhésif est un consommable utilisé par tout le monde, que ce soit pour fermer un emballage carton ou pour coller une affiche au mur.

Il est composé de deux produits, le film support et la masse adhésive.

La différence de la matière influe sur le déroulement et le bruit émis par ce dernier.

LE SUPPORT

POLYCHLORURE DE VINYLE (PVC)



- S'étire dans le sens longitudinal
- Application manuelle
- Température ambiante
- Déchirable manuellement

KRAFT ADHESIF



- Bonne résistance mécanique
- Adhésion instantanée
- Respect de l'environnement
- Déchirable manuellement

POLYPROPYLENE (PP)



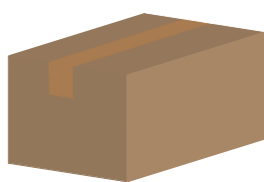
- Résistance bi-orientée
- Optimisation fermeture
- Pour charges lourdes
- Machine automatique

BANDE GOMMÉE



- Ecologique - Papier recyclé
- Fermeture sécurisée
- Esthétique
- Grande résistance mécanique

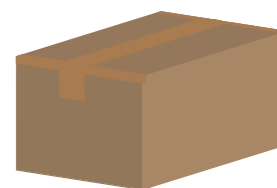
LA FERMETURE



*Pour les colis légers
Transport court*



*Pour les colis jusqu'à 40kg
Transport et/ou stockage long*



*Pour les colis de plus de 40kg
Transport et/ou stockage long*

MASSE ADHESIVE

COLLE SOLVANT

La colle qui résiste le mieux aux écarts de températures et à l'humidité.

COLLE HOTMELT

La colle écologique et respectueuse de l'environnement.

CAOUTCHOUC

Bonne résistance à l'humidité, principalement utilisé pour des applications de marquage, maintien ou banderolage

NOTRE SELECTION

RUBAN ADHESIF - ECO + TAPE

*Faible impact environnemental
& grande performance*



RÉDUCTION
DES ÉMISSIONS
DE CO2



SANS PVC ET SANS
SOLVANT



FAIT À PARTIR DE 34%
DE BOPP FILM RECYCLÉ



PERSONNALISABLE

100% personnalisable

ADHESIF MANUEL PP



- Support polypropylène & colle hot melt
- Adapté pour une utilisation soutenue
- Déroulement simple et rapide

Couleur	Largeur	Longueur	Rouleau/Carton
Transparent/Blanc/Havane	50mm	100ml	36
Transparent/Blanc/Havane	75mm	100ml	36

*Sur demande, d'autres couleurs et dimensions sont possibles

ADHESIF MANUEL PPS



- Support polypropylène & solvant
- Idéal pour carton recyclé
- Bonne tenue au froid (-20°C)
- Coût modéré

Couleur	Largeur	Longueur	Rouleau/Carton
Transparent/Blanc/Havane	48mm	100ml	36

*Sur demande, d'autres couleurs et dimensions sont possibles

ADHESIF MANUEL PVC



- Support polychlorure de vinyle & colle solvant
- Déroulement silencieux

Couleur	Largeur	Longueur	Rouleau/Carton
Transparent/Blanc/Havane	19mm	100ml	36
Transparent/Blanc/Havane	50mm	100ml	36

*Sur demande, d'autres couleurs et dimensions sont possibles

ADHESIF MANUEL IMPRIME

FRAGILE



BANDE DE GARANTIE



NE PAS DÉPALETTISER



- Facile au déroulage
- Optimise les conditions de manipulation des produits
- Permet la sécurité de vos envois

Largeur	Longueur	Rouleau/Carton	Carton/Palette
48mm	100ml	36	-

*Sur demande, d'autres couleurs et dimensions sont possibles

ADHESIF MANUEL KRAFT



- Forte résistance
- Parfaite adhésion caisses et/ou cartons
- Dévidoir manuel

100% recyclable



et

Made in France



Couleur	Largeur	Longueur	Rouleau/Carton	Carton/Palette
Havane	48mm	100ml	36	-
Havane	75mm	100ml	24	-

*Sur demande, personnalisable et sur mesure sont possibles

ROULEAU KRAFT GOMME



Armée fil à fil ou chaîne et trame

- Substance adhésive s'active une fois humectée
- Efficace même sans acide
- Produit recyclable et biodégradable

**POUVANT ALLER DE 24 À 70MM
EXISTENT EN DEUX LONGUEURS 40 ET 200M**

*Sur demande, la personnalisation est possible.

**Produit agréé par les assurances.

INDISPENSABLE

LE DEVIDOIR KRAFT GOMME

- Pour bande gommée std, sinusoïdale & armée
- Réservoir d'eau 1L
- Très pratique : 3 longueurs mémorisables et touche répétition



ADHESIF MACHINE PP



- Robuste & pratique à l'usage quotidien
- Déroulement facile
- Gain de productivité

Couleur	Largeur	Longueur	Rouleau/Carton	Poids/Palette
Transparent	50mm	990ml	6	-
Transparent	75mm	900ml	4	-
Havane	50mm	1000ml	6	-

*Sur demande, d'autres couleurs et dimensions sont possibles



LE PETIT PENSE-BETE

4 ERREURS A EVITER

pour une utilisation optimale

Mauvais adhésif : Opter pour le bon adhésif dès le départ

Mauvaise pression : Les rubans adhésifs ont besoin d'une pression assez forte pour adhérer à la surface à coller

Mauvaise conservation : le lieu de stockage doit être sec et à l'abri de la lumière (au maximum)

Mauvais entretien du dévidoir : il faut vérifier régulièrement l'état du dévidoir et des lames



CAISSE CARTON



COMMENT CHOISIR VOS CAISSES CARTONS ?

Aujourd'hui la caisse carton est un outil incontournable pour l'expédition de vos marchandises.

LA CANNELURE

La cannelure est le pilier de la caisse carton, vous avez la possibilité de choisir entre 3 types :

Simple cannelure



- Produits légers & peu fragiles
- Porteurs jusqu'à 30kg

Double cannelure



- Produits fragiles & lourds
- Non porteurs jusqu'à 70kg

Triple cannelure



- Produits fragiles
- Produits lourds max 500kg

PORTEUR ?

Un produit est considéré comme porteur s'il se tient par lui-même et peut soutenir l'emballage et supporter des charges.

VOTRE PRODUIT est :	PRODUIT porteur			PRODUIT non porteur		
	Simple	Double	Triple	Simple	Double	Triple
Léger (de 0 à 30kg)	X			X	X	
Lourd (+ 30kg)		X	X			X
Très lourd (+ 80kg)						X
Fragile		X				X
Non fragile	X				X	
Expédié sur palette	X				X	
Expédié à l'unité	X				X	
Expédié par transporteur		X			X	
Expédié à l'international			X			X

CAISSES AMERICAINES

Best seller chez Manustock, la caisse américaine est synonyme de légèreté, de rigidité, de stabilité et facilité, l'idéal pour un envoi sécurisé en limitant les chocs.

Facile à monter, elle est composée de 4 rabats inférieurs et supérieurs refermables à l'aide de ruban adhésif.

CAISSE CARTON / AMERICAINE



- Large gamme permettant d'optimiser les coûts
- Excellent rapport qualité prix
- Caisses livrées à plat par paquet complet

SIMPLE CANNELURE



DOUBLE CANNELURE



Dimensions intérieures (L x l x H) mm	Carton/Paquet
200x140x140	20 pièces
250x180x140	20 pièces
250x250x250	20 pièces
260x200x180	20 pièces
300x200x170	20 pièces
304x215x218	20 pièces
304x215x273	20 pièces
310x215x100	20 pièces
310x215x60	20 pièces
310x220x150	20 pièces
310x220x200	20 pièces
310x220x250	20 pièces
310x220x300	20 pièces
320x250x180	20 pièces
350x220x200	20 pièces
360x270x160	20 pièces
400x270x200	20 pièces
400x300x200	20 pièces
400x300x270	20 pièces
400x300x300	20 pièces
430x300x150	20 pièces
430x304x218	20 pièces
430x310x250	20 pièces
450x320x170	20 pièces
480x330x300	20 pièces
500x400x300	20 pièces
500x400x400	20 pièces
600x400x200	20 pièces
600x400x300	20 pièces
600x400x400	20 pièces

Dimensions intérieures (L x l x H) mm	Carton/Paquet
200x200x200	10 pièces
250x250x250	10 pièces
280x280x200	15 pièces
300x200x170	10 pièces
310x220x120	15 pièces
310x220x150	10 pièces
310x220x200	15 pièces
310x220x250	15 pièces
310x220x300	10 pièces
340x240x240	10 pièces
350x230x260	10 pièces
350x350x350	10 pièces
400x280x280	15 pièces
400x300x300	10 pièces
400x400x300	10 pièces
400x400x400	10 pièces
410x310x240	10 pièces
430x300x300	15 pièces
430x310x150	10 pièces
500x300x300	10 pièces
500x330x250	10 pièces
500x400x300	10 pièces
600x400x100	10 pièces
600x400x200	10 pièces
600x400x300	15 pièces
600x400x350	10 pièces
600x400x400	15 pièces
800x500x500	1 pièce
800x600x600	1 pièce
1180x780x860	1 pièce
1200x800x800	1 pièce

TRIPLE CANNELURE



Dimensions intérieures (longueur x largeur x hauteur) mm	Carton/Paquet
410x310x240	108 pièces
470x370x340	54 pièces
480x300x330	108 pièces
500x330x250	108 pièces
500x400x400	54 pièces
540x390x360	54 pièces
630x420x420	54 pièces
660x400x510	54 pièces
670x540x540	54 pièces
750x550x600	54 pièces
800x500x500	10 pièces
1040x710x590	54 pièces
1200x800x850	54 pièces

CAISSE FOND AUTOMATIQUE



- Gain de temps
- Conçue en carton simple cannelure
- Adaptée aux objets légers et peu fragiles

Dimensions intérieures (longueur x largeur x hauteur) mm	Carton/Paquet
160x130x70	20 pièces
210x180x130	20 pièces
310x230x160	10 pièces
390x290x180	10 pièces
400x300x100	10 pièces

Vous n'avez pas trouvé votre bonheur?

Aucun souci, sur demande nous vous proposons des caisses cartons sur mesure!



LE PETIT PENSE-BETE

STOCKAGE A L'ANNÉE

Avantage 1 : Prix bloqué sur une grosse quantité

Avantage 2 : Pas de problème de stockage chez vous

Avantage 3 : Stock permanent, livraison rapide



CERCLAGE

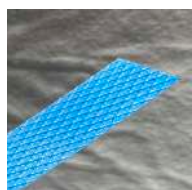
COMMENT CHOISIR VOTRE FEUILLARD ?

Le feuilard est un matériel incontournable de cerclage qui vous servira principalement à garder en place plusieurs charges sur une palette. Cela peut également être une aide pour former de manière sécurisée un carton.

Le feuilard peut être sous forme de plusieurs matières ayant chacune leurs caractéristiques propres.

TYPE DE FEUILLARD

POLYPROPYLÈNE (PP)



- Charges légères
- Economique
- Lisse ou gaufré
- Manuel ou machine

POLYESTER



- Très résistant aux chocs
- Charges très lourdes
- Recyclable
- Longue durée en extérieur

TEXTILE



- Textile tressé ou fil à fil
- Très résistant
- Léger, souple et non blessant
- Ne rouille pas et ne se détend pas

ACIER



- Ultra-résistant à la rupture
- Trancanné ou galette
- Manuel avec/sans chapes
- Tendeur sertisseur

L'UTILISATION

Pour choisir le parfait feuilard, celui qui correspondra à vos besoins spécifiques, il faudra se poser les questions suivantes:

- Quels types de produits transportez vous ? Sont-ils fragiles ?
- Comment va-t-il être transporté ? Par carton, par palette ? Par camion ou train ?
- Quel est le poids total de vos colis/palette ?
- Combien de temps vos produits vont-ils être stockés ?

	Polypropylène	Textile	Acier	Polyester
CHARGES				
Légères	X			
Tassement naturel		X		
Comprimées		X		X
Basses		X	X	X
Arrimage		X	X	X
Lourdes/Très lourdes		X	X	X

NOTRE SELECTION KIT CERCLAGE



PRIX ECONOMIQUE



PACK LÉGER
TRANSPORTABLE



PRÊT À L'EMPLOI

FEUILLARD PP MANUEL



TUBE DE 76MM

Couleur	Largeur	Epaisseur	Longueur	Feuillard/Carton
Noir	12	0,40	2000ml	2rlx
Noir	12	0,60	1500ml	2rlx
Noir	12	0,80	1000ml	2rlx
Noir	15	0,50	1500ml	2rlx

FEUILLARD PET



TUBE DE 406MM

Couleur	Largeur	Epaisseur	Longueur	Feuillard/Carton
Vert	12	0,60	3000ml	2rlx
Vert	12	0,60	2500ml	2rlx
Vert	15,5	0,60	1500ml	2rlx
Vert	19	0,50	1200ml	2rlx

FEUILLARD TEXTILE



TUBE DE 76MM

Couleur	Largeur	Longueur	Feuillard/Carton
Blanc	13	1100ml	2rlx
Blanc	16	850ml	2rlx
Blanc	16	600ml	2rlx
Blanc	19	500ml	2rlx

FEUILLARD METAL



TUBE DE 406MM

Couleur	Largeur	Epaisseur	Poids	Feuillard/Carton
Noir/Marine	12	0,50	50kg	1rl
Noir/Marine	13	0,50	50kg	1rl
Noir/Marine	16	0,50	50kg	1rl
Noir/Marine	19	0,60	50kg	1rl

FEUILLARD PP MACHINE



TUBE DE 200, 280 ET 406MM

Couleur	Largeur	Epaisseur	Feuillard/Carton
Noir/Bleu/Blanc	5	0,47	2rlx
Noir/Bleu/Blanc	8	0,55	2rlx
Noir/Bleu/Blanc	9	0,55	2rlx
Noir/Bleu/Blanc	12	0,55	2rlx
Noir/Bleu/Blanc	12	0,75	1rl

INDISPENSABLES

LE TENDEUR MANUEL

Feuillard : polypropylène, tressé & polyester

- Compact & léger
- Cerclage des petits colis
- Tend et coupe facilement



LE TENDEUR A BATTERIE

Feuillard : polypropylène

- Compact & léger
- Cerclage des petits colis
- Soudage par friction/fusion
- Découpe automatique
- Temps de soudage ajustable



LE TENDEUR SERTISSEUR

Feuillard : polypropylène

- Compact & léger
- Cerclage horizontal
- Tendeur à chapes/sertisseur/coupeur
- Feuillard de 12 ou 16mm



LE TENDEUR SERTISSEUR

Feuillard : polypropylène & PET

- Compact & léger
- Cerclage des petits colis
- Tendeur à chapes/sertisseur/coupeur
- Feuillard de 12 ou 16mm



Comment les utilisons nous?

Pas de panique, c'est tout simple ! Découvrez des tutoriels en scannant ce QR CODE



BOUCLE

La boucle, qu'elle soit en métal ou en plastique, reste une solution simple de fixation des feuilards. Cela vous permettra une sécurité supplémentaire de vos colis emballés.

BOUCLE METALLIQUE



La boucle métallique est idéale pour votre feuilard textile, tension et maintien optimal garantis !

Le choix de la largeur doit se faire en fonction de celle du feuilard.

BOUCLE PLASTIQUE



La boucle plastique, à l'inverse de la métallique, est idéale pour votre feuilard PP (polypropylène)

Manuelle et autobloquante, la boucle est facile à utiliser ce qui vous permettra des opérations plus rapides et aisées.

CHAPE METALLIQUE



- Pour feuilard métal
- Chapes ouvertes ou semi-ouvertes
- Très bon maintien

La chape pour le feuilard métal, vous permettra de rendre votre processus de cerclage «complet», et tout ça, grâce à son écrasement lors de la mise en tension.

Attention, pour pouvoir utiliser ce produit vous aurez besoin d'un tendeur de sertissage adapté.

COIN PARAFEUILLARD



- Protection arêtes de vos colis cerclés
- Utilisation simple
- Résistance optimale



Format	Info produits	Coditionnement
40x40	Avec picots	2000 pièces
40x40	Sans picots	2000 pièces



PROTECTION

COMMENT CHOISIR VOS PROTECTIONS ?

La protection de vos colis durant leur envoi est essentielle pour s'assurer qu'ils seront intacts lors de leur réception par le consommateur.

Il existe une multitude de solutions de calage pour protéger vos colis d'éventuels chocs, de l'humidité, de l'éclatement ou encore du frottement.

Découvrez toutes les différentes protections de vos colis pour l'envoi et le conditionnement de vos marchandises !

QUESTIONS à se poser

Pour choisir au mieux vos protections, voici les questions à se poser en amont:

- Quel est le poids du produit expédié?
- Est-ce que le contenu du colis est fragile?
- Comment emballez vous le colis? (boîte postale, étui d'expédition...)
- Quelle sera la distance d'expédition?
- Combien de temps allez-vous stocker le produit emballé?

ERREURS à ne pas faire

OBJETS LOURDS

Les billes de polystyrène et les chips de calage ne sont pas conseillées pour un transport d'objets lourds car elles risqueraient de glisser durant l'acheminement, entraînant l'article au fond du carton (sans protections).

OBJETS SAILLANTS

Les coussins d'air sont à éviter pour une protection d'objets saillants qui risqueraient de percer les coussins avant même de sortir de vos locaux.

NE PAS TESTER LA PROTECTION

Une fois le produit fermé par de l'adhésif, on vous conseille de faire une toute dernière vérification avant envoi. Assurez-vous que le calage, la protection pour lesquels vous avez opté, sont bien adaptés à votre produit.

(Ex : secouer fortement le carton)

ROULEAU BULLE standard ou pré-découpé



- Produit léger
- Utilisation très simple
- Efficace pour tout type de produits
- Pré-découpé (au choix)

DIFFERENTS DIAMETRES & EPAISSEURS

Le papier bulles conviendra parfaitement à vos nombreuses contraintes de transport et de stockage. Ce produit est d'un côté très protecteur et de l'autre extrêmement léger, ce qui permet d'être polyvalent avec vos produits.

Largeur	Longueur	Pré-découpé / Longueur de coupe	Rouleau/Paquet
0,50m	150ml	non	2rlx
0,60m	150ml	non	2rlx
1,00m	150ml	non	1rl
1,20m	150ml	non	1rl
1,60m	150ml	non	1rl
2,00m	150ml	non	1rl
0,30m	150ml	oui / 1000mm	2rlx
0,80m	150ml	oui / 800mm	1rl
0,80m	150ml	oui / 1200mm	1rl
0,90m	150ml	oui / 900mm	1rl
0,90m	150ml	oui / 1300mm	1rl
1,00m	150ml	oui / 400mm	1rl
1,20m	150ml	oui / 1200mm	1rl
1,30m	150ml	oui / 1300mm	1rl

CHIPS DE CALAGE



- N'ajoute pas de poids dans vos colis
- Amortissement des chocs
- Coût modéré
- Produit renouvelable

La chips de calage est l'idéal pour la protection de vos produits, solution éthique et éco-responsable grâce à ce produit totalement renouvelable. Les particules de calage sont optimales pour former une barrière de protection : avec sa structure élastique le produit amortira les chocs sans aucun souci.

Matière	Forme de chips	Coloris	Quantité par sac
Amidon maïs*	En forme de 8	Blanc	425 litres
Polystyrène	En forme de 8	Blanc	500 litres
Polystyrène recyclé**	En forme de 8	Vert	500 litres

LEXIQUE DES MATIERES

* Produit 100% naturel et biodégradable

** Produit écologique à base d'amidon végétal et d'eau

CARTON ONDULE



- 100% résistant
- Protection toute charge
- Bon rapport qualité/prix
- Recyclable et recyclé

Le carton ondulé permet de servir au calage de votre produit, au rembourrage de vos caisses américaines ou encore d'intercaler les produits.

Epaisseur	Grammage	Dimensions (largeur x longueur)	Conditionnement
3mm	350g/m ²	600 x 50	Bobine 10kg
3mm	350g/m ²	1000 x 50	Bobine 17,5kg
3mm	350g/m ²	1200 x 50	Bobine 21kg
3mm	350g/m ²	1400 x 50	Bobine 25kg
3mm	350g/m ²	1500 x 50	Bobine 26kg
3mm	350g/m ²	1600 x 50	Bobine 28kg
3mm	350g/m ²	1800 x 50	Bobine 31kg
3mm	350g/m ²	2000 x 50	Bobine 35kg

GAINE DE PROTECTION FILET



- Utilisation rapide et simple
- Réutilisable & recyclable
- S'adapte à toute forme
- Plusieurs couleurs existantes

La gaine de protection en mousse est un véritable atout pour la protection contre les chocs, les vibrations et les frottements.

Se trouvant dans une boîte distributrice, la gaine s'adapte à la hauteur dont vous avez besoin, et ça, avec un simple coup de ciseaux.



Sur demande

ROULEAU KRAFT



- Conditionnement: Rouleaux
- Résistance à la déchirure
- 100% naturel

Le rouleau de papier kraft répondra à tous vos besoins en matière d'emballage et de protection concernant vos produits lourds. Il pourra servir également d'intercalaire, de bourrage ou de calage.

Ce produit bio dégradable et 100% recyclable est plus résistant que d'autres types de papiers.

CORNIÈRES CARTON



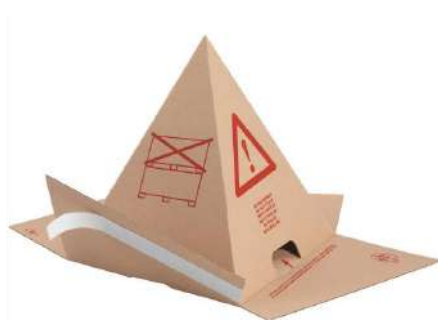
- Utilisation facile
- Paquet de 50 ou 25
- Meilleure protection
- Réutilisable
- Allant de 200 à 2000mm

Les cornières en carton permettent la protection et le renforcement des arêtes et des angles de vos charges palettisées contre les chocs, les rayures ou encore les écrasements.

Elles peuvent être associées à un film étirable ou à un feuillard de cerclage : cela permettra de faciliter le gerbage, le maintien des cartons (ou autre) sur les palettes.

Egalement, cela protège contre l'incision du feuillard dans les produits.

CONE ANTI-GERBAGE



Le cône sert en premier lieu d'avertissement permettant d'éviter les avaries de transport.

Il prévient également des risques d'écrasement liés au gerbage.

Fixation facile sur la palette ou le container grâce à des bandes adhésives, ou à l'aide de feuillard.

Dimensions	Conditionnement / paquet	Conditionnement / palette
455 x 340 x 230	50 cônes anti-gerbage	4000 cônes anti-gerbage

Sur demande

FILM MOUSSE



- Elastique & flexible
- 100% recyclable
- En rouleau ou en distributeur
- Produits fragiles

Le film mousse est le produit économique et idéal pour la protection de vos surfaces fragiles (rayures & chocs).

Souple, ce film prendra exactement les formes que vous souhaitez. De plus, il est considéré comme étant un bon isolant, ne laissant aucune poussière ou saleté.

COUSSIN D'AIR – GAINE



- Système rapide
- 100% recyclable
- Léger
- Produits fragiles

WRAP FILM BULLE



Les coussins d'air (ou gaines) 100% recyclables et biodégradables sont l'idéal pour la protection de vos produits pendant le transport et pour réduire l'espace de stockage.

C'est un système rapide, éco-responsable et économique pour les processus de préparation de commande et d'emballage dans des boîtes en carton.

INDISPENSABLE

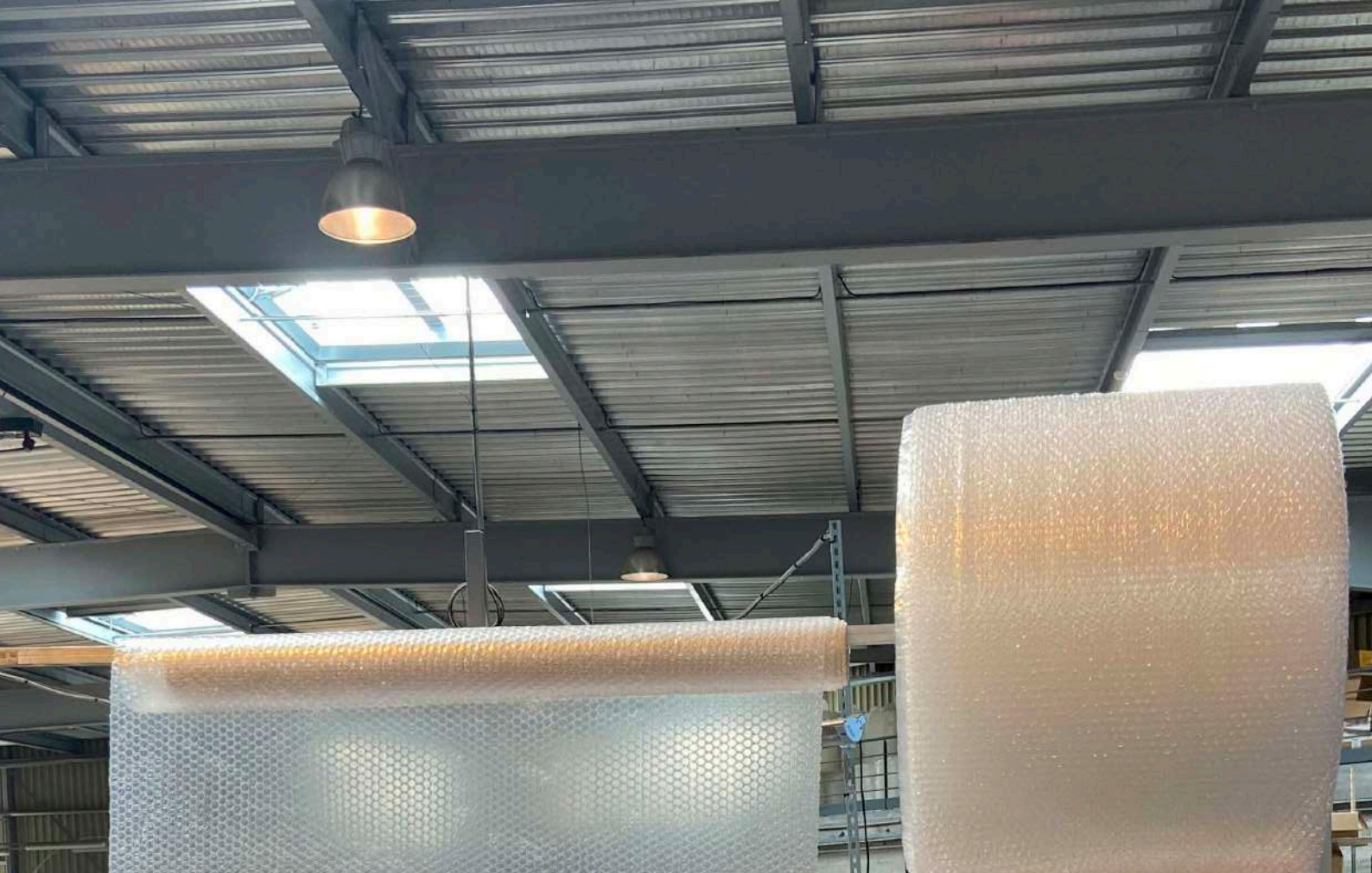
GONFLEUR ELECTRIQUE

Pour l'utilisation des coussins d'air, vous aurez besoin d'une machine adaptée à votre demande.

Les machines peuvent aller d'une utilisation peu fréquente à un usage intense.

Entretien simple & idéal pour les petits volumes





EXPEDITION



BOITE POSTALE



- Livrée à plat
- Facile à monter & à fermer
- Fermeture standard ou par bande adhésive

Depuis l'essor du é-commerce, qu'elle soit standard ou avec un ruban adhésif, la boîte postale est le produit indispensable pour votre société.

La boîte postale, grâce à sa double épaisseur de carton sur les côtés, a l'avantage de protéger les produits.

ASTUCE : Si vous mettez un produit fragile à l'intérieur et que vous voulez une protection optimale, n'hésitez pas à l'enrouler de film bulle !

Qualité	Dimensions	Coloris	Quantité par carton
Kraft	160x115x60mm	Blanc	50
Kraft	190x145x105mm	Blanc	50
Kraft	140x80x80mm	Brun	50
Kraft	150x100x70mm	Brun	50
Kraft	180x100x70mm	Brun	50
Kraft	200x100x100mm	Brun	50
Kraft	200x140x75mm	Brun	50
Kraft	250x150x100mm	Brun	50
Kraft	250x200x100mm	Brun	50
Kraft	300x240x100mm	Brun	50
Kraft	310x215x70mm	Brun	50
Kraft	350x220x130mm	Brun	50
Kraft	430x300x120mm	Brun	50

TUBE CARTON LONG



- Ouverture simple et pratique
- Protection optimale
- Très résistant à l'écrasement

Le tube en carton peut être soit rond, rectangulaire ou triangulaire.

C'est l'idéal pour l'expédition et le transport de vos produits longs. (affiches, plans, poster ou autres produits tubulaires..)

Couleur	Diamètre intérieur	Dimensions	Conditionnement
Brun	60mm	Longueur utile 430mm	24
Brun	60mm	Longueur utile 500mm	24
Brun	60mm	Longueur utile 640mm	24
Brun	60mm	Longueur utile 750mm	24
Brun	60mm	Longueur utile 850mm	24
Brun	50mm	Longueur utile 1700mm	24

POCHETTES EXPEDITIONS

Il existe un large choix d'enveloppes et pochettes d'expédition permettant d'expédier tous vos petits colis & documents en toute sécurité.

Le choix de votre pochette va se faire en fonction de vos besoins, il existe plusieurs dimensions.

Les pochettes d'expédition sont l'idéal pour les envois en e-commerce.

POCHETTE "mousse"



- Utilisation rapide
- Protection optimale
- Moindre coût / Frais de livraison

La pochette mousse est un emballage d'expédition protecteur très solide.

Grâce à sa mousse intérieure, votre article évitera les chocs et les rayures sans grandes difficultés.

La pochette bénéficie d'une fermeture auto-adhésive.

Coloris	Largeur	Longueur	Quantité / carton
Blanc	110mm	160mm	100
Blanc	120mm	210mm	100
Blanc	150mm	210mm	100
Blanc	170mm	180mm	100
Blanc	180mm	260mm	100
Blanc	220mm	260mm	100
Blanc	220mm	330mm	50
Blanc	240mm	330mm	50
Blanc	270mm	360mm	50
Blanc	300mm	440mm	50
Blanc	350mm	470mm	50

POCHETTE "carton"



- 100% recyclable
- Simple et rapide à fermer
- Micro-cannelure

Coloris	Format	Grammage	Colisage
Brun	250x200mm	50g	25
Brun	350x250mm	80g	25
Brun	420x300mm	130g	25
Brun	450x350mm	150g	25
Brun	550x450mm	220g	25

La pochette carton est un emballage d'expédition protecteur solide, car il est en carton ultra rigide. Grâce aux renforts de protections des coins, la pochette cartonnée garantit une expédition sécurisée de vos produits plats.

La pochette carton bénéficie d'une fermeture auto-adhésive qui pourra s'adapter au niveau de son épaisseur, jusqu'à 4cm.

POCHETTE "plastique"



- Hermétique
- Simple et rapide à fermer
- Rabat adhésif
- Neutre ou personnalisable

Coloris	Format (+ rabat)	Ep.	Matière	Quantité/ carton
Transparent	420x570 + 60mm	30mm	PEBD	1400
Transparent	270x380 + 40mm	50mm	PP	1000
Transparent	300x400 + 40mm	50mm	PP	1000
Transparent	350x450 + 40mm	50mm	PP	1000

La pochette plastique c'est l'idéal pour faire un envoi avec l'envie de ne pas cacher son contenu au destinataire.

Mise en valeur garantie de votre produit!

POCHETTE "bulle"



- Utilisation rapide
- Protection optimale
- Moindre coût / Frais de livraison

Dans la même idée que la pochette mousse, la pochette bulle est un emballage d'expédition protecteur très solide.

Grâce à la matière matelassée de l'intérieur, votre article évitera les chocs et les rayures sans difficultés, permettant le maintien de la marchandise pendant les acheminements.

La pochette bulle bénéficie d'une fermeture auto-adhésive.

Coloris	Largeur	Longueur	Quantité / carton
Blanc	110mm	160mm	100
Blanc	120mm	210mm	100
Blanc	150mm	210mm	100
Blanc	170mm	180mm	100
Blanc	180mm	260mm	100
Blanc	220mm	260mm	100
Blanc	220mm	330mm	50
Blanc	240mm	330mm	50
Blanc	270mm	360mm	50
Blanc	300mm	440mm	50
Blanc	350mm	470mm	50

Vous n'avez pas trouvé votre bonheur?

Aucun souci, sur demande nous vous proposons des pochettes sur mesure!

SAC FERMETURE RAPIDE

SACHET "zip"



- Hermétique
- Simple ouverture et fermeture
- Neutre ou avec bandes blanches
- Réutilisable

Le sac à fermeture rapide, dit couramment, sac à ZIP permet de transporter et conserver sans aucun problème vos articles, jusqu'à vos produits alimentaires.

Couleur	Dimensions	Epaisseur	Quantité / carton
Transparent	60x80mm	50mm	1000
Transparent	80x120mm	50mm	1000
Transparent	100x150mm	50mm	1000
Transparent	120x180mm	50mm	1000
Transparent	160x220mm	50mm	1000
Transparent	180x250mm	50mm	1000
Transparent	230x320mm	50mm	1000
Transparent	300x400mm	50mm	1000
Transparent	350x450mm	50mm	1000
Transparent	100x150mm	60mm	1000

DCI - Document ci-inclus



- Sécurisation des documents
- Pouvoir adhésif
- Adaptation à vos besoins
- Neutre ou imprimé

Largeur	Longueur	Coloris	Quantité / carton
110mm	220mm	Transparent	1000
160mm	220mm	Transparent	1000
110mm	160mm	Transparent	1000

La pochette porte-document est l'élément indispensable lors de l'expédition de vos colis. Il s'agit d'une pochette transparente en plastique, dans laquelle vous pouvez glisser un document (adresse destinataire, factures achats, documents obligatoires..).

La pochette se colle directement sur votre colis, peu importe sa matière et reste en place durant le transport et le stockage.

Sur demande

AGRAFES



- Fermeture garantie
- Rapide et efficace
- Utilisation manuelle ou électrique

Les agrafes pour carton sont utilisées pour fermer de manière efficace, solide et rapide vos cartons. Elles résistent au temps et ne laissent aucune trace.

ASTUCE : Utilisez une agrafeuse pneumatique pour optimiser votre temps!

INDISPENSABLE AGRAFEUSE PNEUMATIQUE

Cette machine permet la fermeture de cartons d'emballage par l'extérieur en seulement quelques secondes.

Rapide, silencieuse et robuste, cette machine est l'idéal pour vous faciliter la vie





MATERIELS



BANDEROLEUSE

La banderoleuse vous servira à automatiser la pose du film sur vos palettes.

C'est l'idéal pour les industries où le conditionnement manuel des palettes ne permet pas de suivre la cadence de production.

POURQUOI UNE BANDEROLEUSE ?

3 RAISONS

REDUCTION CONSOMMATION

L'utilisation d'une banderoleuse permet de réduire considérablement la consommation de film étirable en faisant moins de gaspillage.

GAIN DE TEMPS

Réaliser la protection des cartons et/ou palettes soi-même c'est évidemment possible, mais cela prend beaucoup de temps et peut devenir laborieux pour un collaborateur.

Utiliser une banderoleuse permettra de rendre cette étape plus facile, en toute sécurité et plus rapidement.

PROBLEME DE SANTE

Selon des études, le filmage manuel engendre de plus en plus de troubles musculo-squelettiques (TMS) pouvant mener à des maladies professionnelles, des accidents du travail ou encore du turn-over.

CHOISIR CELLE QUI CONVIENT

Il est important de choisir une banderoleuse en fonction de votre volume de production et du film d'emballage que vous souhaitez utiliser.

Les machines d'emballage manuelles, semi-automatiques et automatiques ont chacune leurs caractéristiques uniques.

PRE-ETIRAGE MOTORISE

La plupart des banderoleuses peuvent être équipées d'un chariot de pré-étirage motorisé. Cette option permet d'étirer des films machines de 150 à 400% de leur longueur.

Le pré-étirage est conseillé aux entreprises dont les cadences sont élevées (50 palettes par jour au minimum) ou qui conditionnent des charges légères (maximum 40kg), fragiles ou instables.

Le premier avantage du pré-étirage est de réduire considérablement la quantité de film utilisé grâce à la capacité d'étirement pouvant atteindre 400% suivant les modèles.

Exemple : Pré-étirage à 250% : 1 mètre de film donne 3,5 mètres sur la charge à filmer.

ECOPLAT PLUS



CHARIOT FRD

NOUVELLE INTERFACE

Conviviale et avec plus de fonctions

FIABILITÉ ET ROBUSTESSE

Grâce aux composants conçus et fabriqués conformément aux exigences de sécurité et qualité plus strictes

ENTRETIEN FACILE

Port USB pour effectuer la mise à jour et le téléchargement des données et logiciels de la machine, de manière simple et rapide

INDUSTRIE 4.0

Possibilité d'y installer le système r-connect

VERSIONS

*Base: Equipée d'un pupitre de cmd + boutons poussoirs
FRD : Equipée d'un pupitre de cmd + display LED & JOG*

Diamètre plateau	Charge maximum	Hauteur maximum	Financement
1500mm	1200kg	2200mm	Crédit ou Location longue durée

MASTERPLAT PLUS – standard



CHARIOT FRD

CHARIOT PGS

PANNEAU DE COMMANDE

MASTERPLAT + INOX

MASTERPLAT + FROID

250% DE PRE-ETIREMENT FIXE

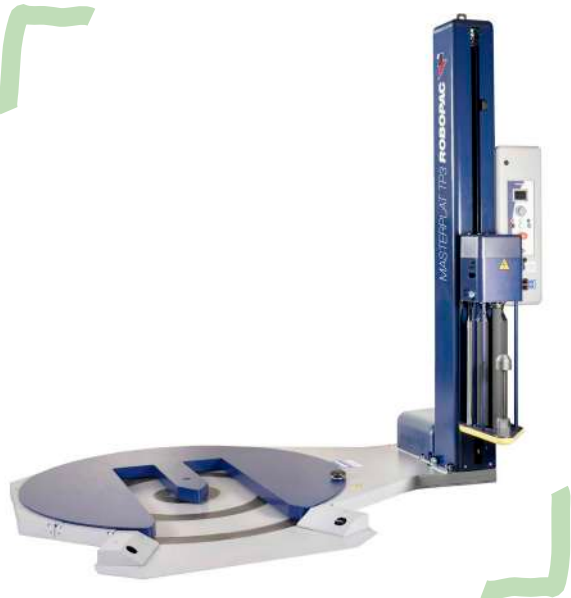
EXCELLENT COMPROMIS ENTRE ECONOMIE & PERFORMANCE

Masterplat est votre solution idéale pour une société ayant besoin de performances de haut niveau et qui, dans le même temps, ne veut pas renoncer à la facilité de son utilisation.

En effet, grâce au nouvel écran graphique à icônes et au JOG de sélection des paramètres, il est possible de programmer les cycles de manière simple et intuitive.

Diamètre plateau	Charge maximum	Hauteur maximum	Financement
1650mm (1800mm + options)	2000kg (2500kg + options)	2200mm (2500mm + options)	Crédit ou LLD

MASTERPLAT PLUS – TP3



- CHARIOT FRD
- CHARIOT PGS
- PANNEAU DE COMMANDE
- MASTERPLAT + INOX
- MASTERPLAT + FROID

FACILITE D'UTILISATION

Conçue pour le chargement avec les transpalettes manuels

FLEXIBILITE

Nouveau plateau, peut être installé sur 3 lignes de chargement différentes.

FACILITE DE CHARGEMENT

Nouvelle forme en v permettant de rendre l'accès du transpalette plus aisée

Diamètre plateau	Charge maximum	Hauteur maximum	Financement
1650mm (1800mm avec options)	2000kg (2500kg avec options)	2200mm (3100mm avec options)	Crédit ou Location longue durée

ROBOT MASTER PLUS



- CHARIOT FRD
- CHARIOT FR
- CHARIOT PDS
- PANNEAU DE COMMANDE

CONNECTIVITE

Par système R-Connect (industrie 4.0)

FLEXIBILITE

Flexibilité logistique maximale & gestion des entrepôts

ERGONOMIE

Facile grâce au gouvernail de mouvement

BATTERIE - AUTONOMIE

Palette par charge:

>150 (M80)

>250 (M110)

Dimensions minimales	Hauteur maximum	Chariot	Financement
600x600mm	2200mm (3100mm avec options)	3 types différents	Crédit ou Location longue durée

ROBOT S7



CHARIOT FRD

CHARIOT FR

CHARIOT PVS

CHARIOT P3GS

CONNECTIVITE

Par système R-Connect (industrie 4.0)

PERFORMANCE

Technologie cube alimentée par des moteurs brushless

Meilleure stabilisation

FACILITE D'UTILISATION

Intelligent et facile à utiliser

Nouvelle conception du chariot de film

DURABILITE

Batterie lithium & Cube technology

DESCRIPTION

La banderoleuse ROBOT S7 est conçue pour envelopper et stabiliser des charges palettisées de toutes formes, taille et poids, à l'aide d'un film étirable.

Grâce au système d'insertion de film facilitée et à la technologie Power Drive avec motorisation sans balais, il est possible de contrôler le film avec une extrême précision.

DETAILS des OPTIONS

CHARIOT FRD

Chariot doté d'un frein mécanique réglable manuellement permettant le réglage de la tension de votre banderoleuse.

Dispositif d'embrayage/débrayage rapide du frein qui va faciliter l'accrochage du film à la base de la palette.

CHARIOT PDS

Pré-étirable motorisé 250%
(options de 150% à 300%)
+ Roues dentées

CHARIOT FR

Frein électromagnétique à poudre contrôlable depuis le tableau de commande



PANNEAU DE COMMANDE

Système JOG (par impulsions) pour la sélection des paramètres
Une programmation simple & intuitive des cycles.

CHARIOT PVS

Une double motorisation, à partir du tableau de commande.
Pré-étirage de 0% à 500%

CHARIOT PGS

Pré-étirable motorisé à rapports fixes 250% (options de 150% à 300%)
+ Roues dentées interchangeables manuellement.

CHARIOT P3GS

Pré-étirable motorisé à 3 rapports fixes sélectionnable

ROBOT BEEWRAP



La banderoleuse BEEWRAP est une machine d'emballage mobile qui permettra de se déplacer facilement dans votre entrepôt.

EQUIPEMENT

BEEWRAP, une machine équipée d'un panneau de commande numérique, permet à l'utilisateur de modifier divers paramètres et de configurer des programmes de cycle d'emballage personnalisés, et ça de manière simple et fonctionnelle.

AUTONOMIE

Le plus de cette banderoleuse est son autonomie. Désormais équipée de la nouvelle technologie de batterie sèche AGM, la BEEWRAP garantit une plus grande autonomie de travail (max 400 cycles par charge)

Caractéristiques	L-M	L-LP
Diamètre palette minimum	500x400x600mm	500x400x600mm
Charge minimum	20kg	20kg
Hauteur maximum	2410mm	2410mm
Chariot	Mécanique	Pré-étirage 240%
Financement	Crédit ou Location	Crédit ou location

CERCLEUSE

Aujourd'hui, il est indispensable d'utiliser une machine de cerclage pour garantir la stabilité et la sécurité de votre marchandise.

Pour cela, trois types de cercleuses existent :

Les cercleuses manuelles, semi-automatiques & automatiques.

POURQUOI UNE CERCLEUSE ?

L'utilisation d'une cerceuse permet de regrouper vos produits ensemble. On est donc sur une économie d'emballage et une optimisation de la place.

CHOISIR CELLE QUI CONVIENT

Il y a plusieurs types de cercleuses sur le marché, dans un premier temps, il vous faudra déterminer vos besoins et votre fréquence d'utilisation.

CERCLEUSE MANUELLE

Modèle standard et économique, la cerceuse manuelle vous permettra de tendre le feuillard.

Cette cerceuse est très pratique si vous avez peu de colis à réaliser chaque jour (moins de 10 cerclages par jour).

CERCLEUSE SEMI-AUTOMATIQUE

Modèle fixé sur une table, la cerceuse semi-automatique convient aux opérations à faible volume et au cerclage ponctuel.

La cerceuse semi-automatique est recommandée pour les entreprises qui veulent cercler moins de 100 colis par jour.

L'intervention de l'opérateur consiste à installer le feuillard et régler la tension.

CERCLEUSE AUTOMATIQUE

Ce modèle est recommandée pour les entreprises dont la cadence nécessite d'être automatisée (plus de 100 colis par jour).

La cerceuse automatique vous permettra de cercler toutes sortes de colis sans avoir besoin d'un opérateur.

LES TYPES

ENTRETIEN de la cerceuse

UTILISATION FEUILLARD ADAPTE

Il est conseillé d'utiliser le feuillard préconisé par le constructeur.

PIECES DE RECHANGE

Nous avons en stock toutes les pièces de rechanges dans nos différentes agences.

TENDEUR MANUEL



MODELE ECONOMIQUE

Compatible avec des feuilards textile et polypropylène PP.

Largeur du feillard	Ep. du feillard	Dim.	Poids
9 à 19mm	0,4 à 1mm	267x71mm	1,2kg

APPAREIL CERCLAGE sur batterie



Cet appareil de cerclage sur batterie est l'idéal pour une utilisation moyenne. Ex : pour le secteur du transport et de la logistique.

Fonctionnement intuitif à deux boutons.

Possibilité de choisir entre différents modes: manuel, semi-automatique et automatique.

Larg. du feillard	Ep. du feillard	Dim.	Type feillard
12 à 16mm	0,5 à 1,05mm	300x150x160mm	PP – PET

TENDEUR sur batterie



Compact et léger, ce tendeur sur batterie a une durée de vie plus longue grâce à sa **batterie lithium Brushless**.

L'utilisation manuelle permet un mode automatique de soudage par friction et un découpage efficace.

Modèle	ZP90	ZP93	ZP97
Type de feillard	PP polypropylène et PET polyester		
Largeur du feillard	9 à 13mm	12 à 16mm	16 à 19mm
Epaisseur du feillard	0,45 à 0,85mm	0,65 à 1,27mm	0,7 à 1,27mm
Plage de tension	15 à 120kg	10 à 250kg	40 à 400kg
Nbre cycles avec charges	780	520	520

DEVIDOIR MOBILE

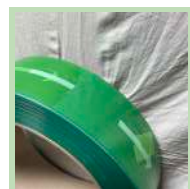


Ce dévidoir est disponible en deux versions: portative ou mobile (comme sur la photo)

A utiliser avec du feillard **POLYPROPRYLENE (PP)**



A utiliser avec du feillard **POLYESTER (PET)**



CERCLEUSE SEMI-AUTOMATIQUE



A utiliser avec du feuilard
POLYPROPRYLENE (PP)



GAIN DE TEMPS

La cerceuse semi-automatique est robuste, fiable et va vous permettre de cercler vos colis jusqu'à vingt cerclages par minute.

ECONOMIQUE

La veille automatique de la cerceuse semi-automatique est un gros avantage, la machine s'arrête après une minute de non-utilisation.

SIMPLICITE

L'utilisation de cette cerceuse est simple, il vous suffit de passer le feuilard autour du colis puis la tension, la soudure et la coupure se font automatiquement.

Caractéristiques	EXS-303
Largeur du feuilard	5 à 15,5
Mandrin feuilard	diamètre 200
Force de tension	1 à 55kg
Alimentation	220V Monophasé
Puissance moteur	0,15 Kw
Dimensions	2,780x544x780
Poids	46kg

CERCLEUSE AUTOMATIQUE



MONOPHASE 220V OU TRIPHASE 380V

GAIN DE TEMPS

Le temps de soudure et la longueur du feuilard nécessaire se règlent en fonction de l'usage et permettent d'adapter son cerclage au mieux en fonction du résultat souhaité.

ECONOMIQUE

Mise en veille automatique.

SIMPLICITE

Il faut positionner le colis sous l'arche et déclencher le cycle par le contact manuel ou par une pédale.

A la fin du cycle, la machine s'initialise seule et se prépare au cerclage suivant.

A utiliser avec du feuilard
POLYPROPRYLENE (PP)



CONVOYEUR

Le convoyeur est, aujourd'hui, un élément de base dans la manutention. Toute société a besoin de réduire les coûts et d'accélérer la cadence mais la priorité doit rester les conditions de travail des salariés.

COMMENT CHOISIR?

CRITERES

LE PRODUIT

Pour choisir le type de convoyeur adapté à vos besoins, interrogez-vous sur les points suivants:

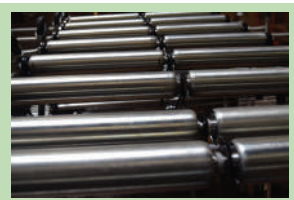
- Le poids
- Les dimensions / volume
- Leur état (produit en vrac ou conditionné)
- Type de matériaux
- Sens du transport

ESPACE /CONFIGURATION

Le second critère indispensable à prendre en compte concerne la configuration de l'usine ou de l'entrepôt.

Il faut savoir dans quel espace le convoyeur doit être installé, et le circuit que le produit doit faire.

TYPES DE CONVOYEUR



CONVOYEUR À ROULEAUX

Un convoyeur à rouleaux est l'idéal pour le transport de vos produits emballés, il est possible de régler sa hauteur et son inclinaison. C'est un système qui nécessite peu de maintenance et ergonomique.



CONVOYEUR À GALETS

Le convoyeur à galets est principalement utilisé pour vos produits emballés peu volumineux nécessitant des courbes importantes dans le circuit.

Produit idéal pour une utilisation dans l'industrie alimentaire.

Vous souhaitez acquérir un autre type de convoyeur?

Malheureusement, Manustock ne propose que des convoyeurs à rouleaux et des convoyeurs à galets pour le moment..

CONVOYEUR GALETS



ADAPTABILITE

Cela peut aller de 3 à 6 modules, qui s'accrochent entre eux, pour chaque longueur.

Les pieds sont réglables en hauteur de 800 à 1000mm

PRODUIT

Convoyeur galets en **acier** de qualité premium (capacité de 70kg par mètre linéaire).

CONVOYEUR ROULEAUX



ADAPTABILITE

Les pieds sont réglables en hauteur de 800 à 1000mm. Les modules peuvent se raccorder les uns aux autres.

PRODUIT

Convoyeur galets en **acier** de qualité premium (capacité de 100kg par mètre linéaire).

Les rouleaux acier (diam. 38mm) sont équipés de roulements à billes.

CONVOYEUR ROULEAUX LIBRE



MODELE

TSRG-01

STRUCTURE

Section 80mm pour les rouleaux de diam. 50mm

Section 60mm pour les rouleaux de diam. 20, 30 & 40mm

FINITION

Acier galvanisé (standard) / Acier peint / Acier inoxydable

FERMEUSE DE CAISSE



AVANTAGES

Design de la machine
Parfait processus emballage
Simple maintenance
Superbe fiabilité

OPTIONS

AS80 : Jambes hautes
AS77 : Roulettes
RG : Convoyeur à rouleaux
GTL - GTR : Convoyeur extensible

CARACTERISTIQUES

Réglage pneumatique de la largeur et de la hauteur de la boîte en carton

DESCRIPTION

Grâce au contrôle des caisses à 4 courroies, le processus de scellage est toujours garanti sans bourrage, même en cas de caisses pleines et vides.

Le système pneumatique permet une adaptation rapide et simple à une large gamme de dimensions de caisses.

Le cadre robuste à deux mâts & les composants de marque rendent la machine prête pour des applications 24h/24h.
La fiabilité historique de ces machines est pleinement garantie.

Le +: Facilité des opérations de maintenance et contrôle efficace de la machine grâce à l'accès facile aux moteurs & la gestion claire des câbles.

TABLE D'EMBALLAGE complète

Pour garantir une qualité de travail optimale, la table d'emballage est l'idéal. Elle intègre tous les accessoires nécessaires et incontournables pour mener à bien vos opérations d'emballage.

CARACTERISTIQUES

- Lame de coupe
- Structure tubulaire acier
- Peinture époxy
- Plateau mélaminé 15mm réversible
- Dérouleur coupeur (1500mm utile)
- Axe pour rouleaux de 1500mm
- 1 rayon : 6 arceaux de séparation & 1 étagère simple P200mm
- Système de coupe carton / papier par curseur à lames
- Etagère inférieure mélaminé 12mm
- Tiroir en tôle



INFORMATIONS

La foire aux questions

Je n'ai pas trouvé le produit que je recherche, proposez vous davantage de produits ?

Nous avons référencé les produits que nous vendons régulièrement, mais il est tout à fait possible que nous proposons le produit que vous recherchez, contactez nous par téléphone à l'agence la plus proche de chez vous ou à nous laisser un message sur notre site internet.

Avez-vous du stock permanent sur vos produits consommables ?

Notre stock est réapprovisionné en permanence pour éviter les ruptures.
(hors produits spécifiques)
Vous serez mis au courant dès l'accusé réception de votre commande du délai de livraison.
Concernant les produits en stock, comptez 72h pour recevoir votre commande.

Certains de vos produits peuvent-ils être personnalisés ?

En effet, nous proposons la personnalisation sur certains de nos consommables, cela consiste à inclure votre logo sur les produits. La personnalisation de vos produits ne pourra se faire que sur une quantité minimum.
N'hésitez pas à nous demander une offre de prix & un BAT auprès de notre service commercial.

Quelles sont les conditions d'achat ? (frais de port, minimum de commande)

Deux possibilités s'offrent à vous:

- 1 : Passer commande et enlèvement par vos soins à l'agence la plus proche de chez vous : dans ce cas, aucuns frais de port et aucun mini de commande ne seront ajoutés à votre facture.
- 2 : Vous souhaitez être directement livré chez vous : dans ce cas, pour toute commande inférieure à 200€ ht, un forfait de transport de 14,50€ sera ajouté sur votre facture.

Quelles sont les possibilités de paiement pour les matériels ?

Aujourd'hui vous avez 3 possibilités pour le paiement d'un achat de matériel:

- Le paiement à 45 jours fin de mois après réception de votre facture - Loi LME
- La location courte et longue durée pour certains matériels avec l'entretien
- Le financement par des organismes bancaires

NOUS CONTACTER SUR
WWW.MANUSTOCK.FR OU SUR CONTACT@MANUSTOCK.FR

MANUSTOCK

Mis à part l'emballage, c'est aussi...

MANUTENTION



Du transpalette manuel jusqu'au chariot élévateur, nous vous proposons **à la vente ou à la location**, une **gamme complète** de matériels de manutention et d'appareils de levage, en **neufs et occasions**.

Un large choix de machines et des services techniques associés, pour vous apporter les meilleures solutions à toutes vos problématiques de **logistique** & vos projets **d'optimisation sécurisée de vos process de production**.

MAINTENANCE & SAV

- 8 Techniciens spécialisés et régulièrement formés
- Important stock de pièces détachées
- Interventions rapides sur site ou dans nos ateliers

- Transpalette manuel & électrique
- Gerbeur manuel & électrique
- Chariot élévateur thermique
- Chariot élévateur électrique
- Nacelle
- Matériel de levage
- Compresseur et sécheur



NETTOYAGE



NOS PARTENAIRES :  **Nilfisk & K'ARCHER**

Manustock apporte une forte expertise professionnelle et un très large choix de matériels et d'équipements performants pour répondre à l'ensemble des besoins en nettoyage industriel.

L'ensemble de notre gamme machine est disponible à la vente et à la location courte, moyenne et longue durée. Nous assurons une satisfaction professionnelle et un confort d'utilisation optimal.

Nos techniciens spécialisés interviennent sur site ou/et en atelier pour traiter tous vos besoins SAV et entretien toutes marques.

- Balayeuse
- Aspirateur industriel
- Nettoyeur haute pression
- Monobrosse
- Autolaveuse



RAYONNAGE



NOTRE PARTENAIRE :

Enova
Racks S.A.

Manustock étudie en collaboration avec vous les meilleures **solutions d'installation de rayonnage ergonomique et fonctionnelle, de plateformes et de rayonnage cantilever**, pour répondre à l'ensemble de vos besoins de stockage et à la recherche d'optimisation et de rentabilité...

La large gamme d'équipements ainsi que nos réponses techniques, vous assurent une **utilisation optimale de vos espaces disponibles**.

**SELON VOS ESPACES
& VOS BESOINS**

- Rayonnage tubulaire (léger & archives pour magasins, bureaux...)
- Rayonnage mi-lourd
- Rayonnage à palettes (lourd)
- Plateforme sur poteaux
- Rayonnage cantilever
- Porte automatique & sectionnelle



SECURITE



NOTRE PARTENAIRE :

SINGER 
 safety

- La protection : masques, chaussures, harnais de sécurité, lunettes, etc...
- Matériels de secours: défibrillateurs, malles et trousse de secours, etc...
- Protection de chantier
- Equipements de sécurité : cadenas, armoires, éclairage...

Manustock distribue une très large gamme d'EPI pour équiper, quelle que soit votre activité, l'ensemble de vos collaborateurs afin de **sécuriser leurs tâches quotidiennes** et vous assurer une **totale conformité avec les normes FPI**.



4 AGENCES & 1 ANTENNE dans le sud-Ouest



Agence de **BAYONNE** **MANUSTOCK**

Z.A St Frédéric
48 Avenue Benjamin Gomez
64100 BAYONNE

Tel: 05 59 50 67 67

Horaires Ouverture

Lundi au Vendredi
8h00 à 12h00
14h00 à 18h00



Agence de **LONS** **MANUSTOCK**

Z.I Induspal
Avenue Joliot Curie
64140 LONS

Tel: 05 59 13 07 13

Horaires Ouverture

Lundi au Vendredi
8h00 à 12h00
14h00 à 18h00



Agence de **SAINT AVIT** **MANUSTOCK**

Z.A de la Faisanderie
Allée de Lagacé
40090 SAINT AVIT

Tel: 05 58 06 88 35

Horaires Ouverture

Lundi au Vendredi
8h00 à 12h00
14h00 à 18h00



Agence de **MAULEON** **MANUSTOCK**

- Dépôt -
Impasse René Elissabide
64130 MAULEON-LICHARRE

Tel: 05 59 13 07 13

Horaires Ouverture

Seulement par téléphone
-
Agence fermée au public

CONTACT

contact@manustock.fr

www.manustock.fr

CONDITIONS GENERALES DE VENTES

Article 1: Opposabilité des conditions générales de vente professionnelle

Toute commande emporte de plein droit l'adhésion entière et sans réserve de l'acheteur à ces conditions.

Ces conditions générales de vente professionnelle s'appliquent à toute offre et vente de matériels ou de marchandises neufs ou d'occasion.

Elles priment sur d'éventuelles conditions générales d'achat de l'acheteur qui ne sont opposables au vendeur, même lorsqu'il en a eu connaissance. Le fait que le vendeur ne fasse pas application à un moment donné d'une disposition des présentes ne vaut pas renonciation à se prévaloir ultérieurement des dites conditions générales de vente.

Article 2: Offre préalable - devis

2.1 Toute demande de matériel sollicitée par l'acheteur donnera lieu à l'élaboration d'un devis qui lui sera soumise par le vendeur pour acceptation.

2.2 Tout devis ne sera valable que pendant une durée de 1 mois à compter de son envoi.

2.3 Les spécifications relatives au matériel figurant dans les devis et notamment, sa qualité, sa puissance, ses capacités, ses mesures, ses rendements sont celles indiquées par le constructeur ou l'importateur et n'engagent pas la responsabilité du vendeur.

Article 3: Commande

3.1 Toute commande y compris celle passée par téléphone, doit faire l'objet d'une confirmation écrite.

3.2 La commande doit mentionner, notamment: la quantité, la marque, le type, les références du matériel et accessoires, le prix convenu, les modalités de règlement ou mode de financement, le lieu, la date de la livraison ou de l'enlèvement.

3.3 Tout additif ou modification de la commande ne lie le vendeur que s'il les a acceptés par écrit.

3.4 Les commandes ne sont valables que si elles n'ont pas été dénoncées par écrit par le vendeur dans un délai de 15 jours.

Article 4: Financement

4.1 Le financement du matériel par un organisme de financement doit impérativement être mentionné sur le bon de commande.

4.2 A défaut de réponse écrite favorable dudit organisme de financement dans un délai raisonnable ou tel que prévu au bon de commande, le vendeur se réserve la possibilité d'annuler la vente.

Article 5: Changement de spécifications techniques

5.1 L'acheteur ne pourra demander l'annulation du bon de commande ou la résolution de la vente et rechercher la responsabilité du vendeur, en cas de modifications des spécificités ou caractéristiques techniques initiales, intervenant entre la passation de la commande et la livraison, qui résulteraient de l'application d'une réglementation ou modification du constructeur.

5.2 Le vendeur s'engage à informer l'acheteur de ces modifications dans les meilleurs délais.

Article 6: Mise à disposition

La mise à disposition est effectuée conformément aux stipulations figurant sur le bon de commande et sous réserve du respect des modalités de règlement.

Article 7: Délais de livraison

7.1 - Les délais de livraison sont toujours communiqués en fonction des possibilités d'approvisionnement au moment de l'offre et ne sont donnés qu'à titre indicatif.

7.2 - Tout retard de livraison du fait de circonstances indépendantes de la volonté du vendeur ne pourra entraîner l'annulation de la commande. La responsabilité du vendeur ne pourra alors être engagée pour tout préjudice résultant de ce retard.

7.3 - Dès qu'il a connaissance d'un retard significatif de livraison le vendeur s'engage à en informer l'acheteur. En cas de retard de plus d'un tiers du délai indicatif de mise à disposition, la vente pourra alors être résolue à la demande de l'une ou l'autre des parties après l'envoi d'une lettre recommandée avec avis de réception. L'acheteur ne pourra alors prétendre qu'à la restitution du ou des acomptes versés sans autre indemnité.

7.4 - Si le vendeur est dans l'impossibilité de mettre à disposition le matériel commandé du fait du constructeur/importateur, il peut, soit annuler la vente et rembourser les éventuels acomptes perçus sans autre indemnité, soit livrer un matériel de mêmes caractéristiques sur demande écrite de l'acheteur.

7.5 - Le vendeur est dégagé de plein droit de toute responsabilité en cas de force majeure ou d'évènement tels que: lock-out, grève, épidémie, guerre, réquisition, incendie, inondation, accident ou retard dans les transports. Le vendeur informera l'acheteur en temps opportun des cas et évènements ci-dessus énumérés.

7.6 - Tout retard de mise à disposition dû à un fait caractéristique de force majeure, entraînera au choix du vendeur, soit la prorogation des délais de mise à disposition sous réserve que ce délai supplémentaire ne dépasse pas un tiers du délai de mise à disposition initialement convenu, et ce sans que l'acheteur puisse prétendre à aucune indemnité.

7.7 - En toute hypothèse, la mise à disposition dans le délai ne peut intervenir que si l'acheteur a rempli toutes ses obligations à l'égard du vendeur.

7.8 - Le vendeur s'engage à informer l'acheteur par écrit à la date de mise à disposition et l'acheteur s'engage à prendre livraison du matériel dans les 15 jours suivants.

7.9 - Passé ce délai, des frais de stockage seront facturés à l'acheteur sans préjudice de toute action qu'entendra mener le vendeur.

Article 8: Transport

8.1 - Le transport du matériel est effectué sous la responsabilité de celle des parties qui l'exécute ou le fait exécuter.

En cas de commande ou d'avarie, l'acheteur doit émettre les réserves d'usage sur le bon de livraison et en informer le transporteur dans les 48 heures suivant la réception.

En aucun cas le vendeur ne pourra être tenu responsable des avaries ou pertes imputables au transporteur et non signalées sur le récépissé de transport.

Article 9: Réception

9.1 - La réception et le contrôle du matériel doit avoir lieu dans les 2 jours qui suivent la mise à disposition.

9.2 - Sans préjudice des dispositions à prendre vis-à-vis du transporteur, l'acheteur devra informer le vendeur par lettre recommandée avec accusé de réception, éventuellement anticipée par courriel, dans le délai fixé à l'article 9.1 de tous vices apparents ou défaut de conformité du matériel livré. L'acheteur devra laisser au vendeur tout facilité pour procéder à la constatation de ces vices ou anomalies et s'abstiendra d'intervenir sur le matériel lui-même ou de faire intervenir un tiers à cette fin.

9.3 - Passé le délai prévu à l'article 9.1, toute réclamation de quelque nature que ce soit, sera rejetée comme tardive.

9.4 - Si l'acheteur renonce exprimé ou tacitement à cette réception, le matériel sera réputé mis à disposition conformément à la commande.

9.5 - Le défaut de conformité ne dispense pas l'acheteur de son obligation de paiement. Il n'entraînera ni la résolution de la vente ni l'octroi de commandes et intérêts.

Article 10: Prix

10.1 - Les prix facturés sont ceux convenus au jour de la commande.

10.2 - Les prix s'entendent hors TVA, transport non compris et seront majorés de la TVA et/ou de tous autres impôts et taxes de toute nature qui deviendraient exigibles au taux applicable au moment de leur exigibilité.

Article 11: Variation du prix

11.1 - Les parties conviennent que les prix pourront varier en fonction des fluctuations des taux de changes et/ou d'une hausse des tarifs du constructeur.

11.2 - Si, entre les dates de commande et de mise à disposition, le prix venait à subir une hausse n'excédant par 10%, l'acheteur supportera une augmentation équivalente à cette variation et ce, sans qu'il puisse prétendre à l'annulation de sa commande.

11.3 - Si, la variation est supérieure à 10%, le vendeur devra porter à connaissance de l'acheteur le montant de l'augmentation. Lorsque la vente porte sur un matériel standard, l'acheteur aura alors la faculté de résilier la vente, par écrit, dans les 8 jours à compter de la réception du courrier l'informant de la variation du prix. Dans le cas de matériel spécifique, l'acheteur ne pourra résilier la vente, mais le vendeur prendra à sa charge toute variation supérieure à 10%.

Article 12: Paiement

12.1 - Sauf stipulation contraire, les factures sont payables au comptant à réception de facture, au siège du vendeur de la date d'émission de la facture.

12.2 - Le paiement ne sera considéré comme réalisé qu'après encaissement effectif du prix.

12.3 - En cas de non-paiement à l'échéance convenue, le vendeur se réserve le droit de résilier ou de suspendre les commandes en cours.

Article 13: Pénalités de retard

13.1 - Tout retard de paiement entraîne l'application de pénalités de retard égal au taux de l'intérêt légal en vigueur majoré de cinq points.

13.2 - Une indemnité forfaitaire de 40 euros pour toute facture non payée dans le délai s'ajoute de plein droit aux pénalités de retard ainsi que les frais de recouvrement complémentaires.

Article 14: Clause pénale

Si la carence de l'acheteur rend nécessaire un recouvrement amiable ou judiciaire, l'acheteur s'engage à régler en sus du principal, des frais, dépenses et émoluments ordinairement fixés à 15% du montant en principal TTC de la créance et ce, à titre de demandes et intérêts conventionnels et forfaitaires.

Article 15: Déchéance du terme

En cas de non-paiement total ou partiel d'une commande à l'échéance l'intégralité des sommes dues par l'acheteur deviennent immédiatement exigibles après mise en demeure régulièrement effectuée par le vendeur.

Article 16: Garantie matériel neuf

16.1 - Les matériels vendus bénéficient de la garantie accordée par le constructeur.

Cette garantie couvre tous les vices cachés ou apparents à compter de la mise à disposition du matériel. La seule obligation incombant au vendeur au titre de la garantie est le remplacement gratuit ou la réparation du matériel ou des pièces reconnues défectueuses par le constructeur, sans autre indemnité.

Les interventions effectuées au titre de la garantie ne sauraient avoir pour effet de prolonger sa durée. L'acheteur ne pourra prétendre à une quelconque indemnité, en cas d'immobilisation du matériel du fait de travaux effectués au titre de la garantie.

16.2 - L'acheteur perdra le bénéfice des garanties légales et conventionnelles notamment en cas:

- Utilisation anormale ou abusive du matériel et/ou non conforme au manuel de conduite et d'entretien.

- De conduite du matériel par un personnel non qualifié et non titulaire d'un certificat d'aptitude à la conduite.

- De réparations ou de toutes interventions exécutées par des personnes étrangères au vendeur ou non agréées par lui ou par le constructeur.

- D détérioration ou d'avaries du matériel résultant notamment de: collisions, chutes de matériaux, incendie, vandalisme, malveillance ou défauts de conduite, exposition à des matériaux ou environnements corrosifs ou à des températures excessives, de détérioration ou d'accidents résultant d'un défaut de surveillance ou d'entretien.

- de détériorations prématurées dues à des usures, fuites, fissures ou alarmes non signalés à temps au vendeur.

- De refus de l'acheteur de permettre l'accès au matériel au vendeur, dans le cadre d'opérations d'entretien, de contrôle ou de réparation.

Article 17: Engagement des services

Les engagements de service souscrits par l'acheteur auprès du vendeur n'engagent ce dernier que sur son seul secteur géographique.

Article 18: Reprise d'un matériel d'occasion

18.1 - Le matériel remis par le vendeur fait partie intégrale de la commande de matériel neuf et ne peut être dissocié à cette dernière.

18.2 - Si la commande mentionne la reprise par le vendeur d'un matériel d'occasion, cette reprise est subordonnée à la livraison du matériel neuf mentionné dans le bon de commande. L'annulation de la commande annule l'obligation de reprise.

18.3 - Dans le cas où le matériel d'occasion de l'acheteur aurait été repris par le vendeur avant cette annulation:

- Si le matériel n'a fait objet d'aucune remise en état, il sera restitué dans l'état dans lequel il se trouvait lors de la reprise par le vendeur.

- Si le matériel a fait l'objet d'une remise en état par le vendeur, de tels frais seront

18.4 - L'acheteur s'engage à livrer le matériel en reprise au vendeur, libre de tout gage et parfaitement conforme à la fiche d'estimation contradictoire établie lors de la présente commande.

S'il apparaît, lors de la remise effective du matériel d'occasion à reprendre, que ce dernier est gagé, a été accidenté ou n'est pas conforme à sa présentation et aux nombre d'heures prévu, à 10% près, lors de la signature du bon de commande, l'obligation de reprise du vendeur deviendra caduque sans pour autant affecter les autres dispositions du bon de commande.

En conséquence l'acheteur fera son affaire de payer la différence résultant de l'absence de reprise; à défaut, les acomptes versés seront acquis au vendeur en dédommagement des frais de préparation, de stockage, de financement ainsi que des difficultés inhérentes à la revente du matériel commandé, sans préjudice de tout autre recours du vendeur à l'encontre de l'acheteur si son préjudice s'avère supérieur.

Article 19: Clause de réserve de propriété

19.1 - Conformément à la loi N80-335 du 12 mai 1980, tous les matériels vendus par le vendeur sont livrés et vendus, sous réserve de paiement intégral de ceux-ci. Le non-paiement, même partiel, autorise le vendeur, notwithstanding toute clause contrainte, à récupérer les matériels chez l'acheteur, après mise en demeure avec accusé de réception. Le droit de revendication s'exerce même dans le cas de redressement judiciaire ou de liquidation judiciaire de l'acheteur.

19.2 - Par dérogation à l'article 1583 du code Civil, la livraison des matériels opère transfert des risques à la charge de l'acheteur tant, pour les dommages subis par la marchandise que ceux causés aux tiers.

19.3 - La restitution du matériel s'effectuera aux frais et risques de l'acheteur.

19.4 - En cas d'application de la clause de réserve de propriété, l'acheteur sera redevable d'une indemnité de dévalorisation fixée selon la cotation de la FNTP. Cette indemnité ne se compensera pas avec les frais acomptés éventuellement versés par l'acheteur.

19.5 - En cas d'intervention de créanciers de l'acheteur, notamment en cas de saisie du matériel ou en cas d'ouverture d'une procédure collective, celui-ci devra immédiatement en informer le vendeur, par lettre recommandée avec accusé de réception, de même que les créanciers saisissants ou les organes de la procédure collective. L'acheteur devra également informer le tiers ou l'huissier qu'il n'est pas propriétaire du matériel.

19.6 - L'acheteur supportera les frais consécutifs aux mesures prises en vue de faire cesser cette intervention et notamment, ceux afférents à une tierce opposition.

19.7 - L'acheteur veillera à ce que l'identification du matériel soit toujours possible.

19.8 - En cas de mise en œuvre de la clause de réserve de propriété, les acomptes versés au vendeur lui resteront acquis.

Article 20: Nullité d'une clause

Si l'une des clauses des présentes conditions générales de vente se trouvait nulle ou annulée, les autres clauses n'en seraient pas pour autant annulées.

Article 21: Attribution de juridiction

En cas de difficulté d'interprétation ou d'exécution des présentes, le tribunal de commerce de Bayonne est seul compétent. En cas de contestations de quelque nature qu'elles soient, il sera fait expressément attribution du juridiction aux tribunaux compétents du siège social du vendeur, même en cas de pluralité de défendeurs.

*Le catalogue (texte, photos hors images banques, composition des pages) est la propriété de MANUSTOCK.
Toute reproduction totale ou partielle sans autorisation est strictement interdite et constitue une contre-façon.
Edition Septembre 2022 - Photos non contractuelles.*

Crédit Photo : Manustock, Adobe, Stockman, Siat, Robopac, Singer Frères, Nilfisk, Karcher, Mitsubishi, Storopack, DDIRECT

